

Oracle <-> Delphi suradnja

Zlatko Vilušić

Planet informatika

- ideja
- uvjeti za "alat"

ORACLE strana

- OCI
- "Repository"
- Greške - suvisle poruke
- Generiranje "interface" i "business rules" package-a
- Business rules
- Univerzalna procedura pretraživanja za lookup poljima
- Punjenje polja view-a za LOV formu

DELPHIstrana



- Organizacija bloka (konvencije)
- Unosne komponente (potrebno i dovoljno)
- Prolazak kroz lookup polje
- Jedna LOV forma za sve lookup tablice
- Forma za filter; sort; pretraživanje
- Pretraživanje unutar db grida
- Prikaz hijerarhijski organiziranih podataka u komponenti TTreeView

- "Repository"

- Tablica tablica

ID	OWNER	TABLE_NAME	ALIAS	COMMENTS	VRSTA
20242	OIS	RK_V_KAC0		Kupci artikala cjenika	VIEW
20243	OIS	RK_V_KATEGORIJE		Kategorije	VIEW
19951	OIS	FK_BLAGAJNICKI_DOKUMENTI	BGD	Blagajnički dokumenti	TABLE
19952	OIS	FK_DEV_IZNOSI_NALOGA	DIN	Devizni iznosi naloga knjiženja	TABLE
19953	OIS	FK_DULJINE_RAZDOBLJA_PDV	DRP	Duljine razdoblja PDVa	TABLE

- Tablica stupaca tablica

ID	TBL_ID	COLUMN_NAME	DATA_TYPE	D...	DA...	DAT...	DATA_D...	DOMENA	N...	COMMENTS	ORGIN_COMMENTS
356886	19953	VRSTA	VARCHAR2	30			1	TRAJANJE_RAZDOE	N	Vrsta razdoblja: mjese	Vrsta razdoblja: mjesečno; tromjes
356931	19956	VRSTA	VARCHAR2	30			ZATEZNA	VRSTA_KAMATA	N	Vrsta kamate: zatezna	Vrsta kamate: zatezna...#VRSTA_K
356933	19956	BROJ_DANA	NUMBER	22	5	0	365		N		
364020	20355	ZTP_RASPOR_ZAV_TR	NUMBER	22	14	2			Y	Raspoređeno zav troš	Raspoređeno zav troš<FMT>14;2

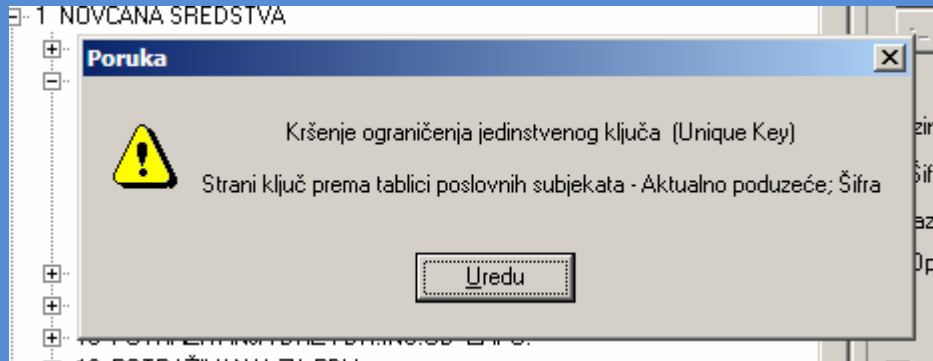
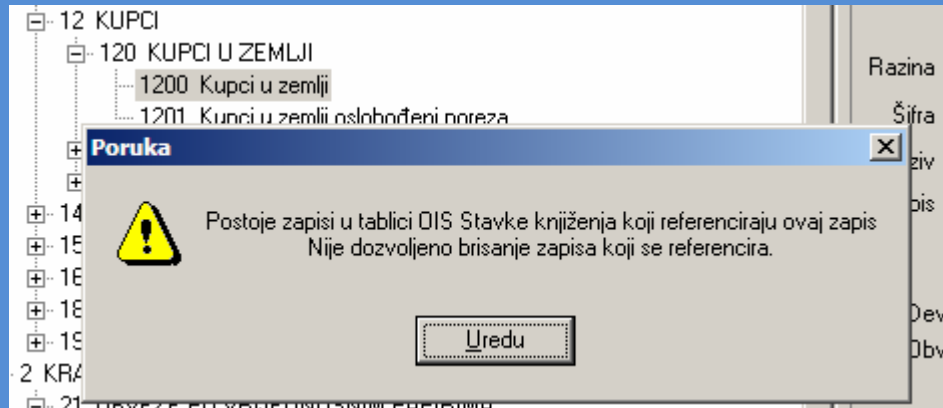
- Tablica domena

DOMENA	VRIJEDNOST	ZNACENJE	OPIS	PODRAZU...	POREDAK
DATUM_VALUTE_STAVKE_SH_KNJ	S_DOKUMENTA	Datum valute s dokumenta	Datum valute s dokumenta	#	10
DATUM_VALUTE_STAVKE_SH_KNJ	ZBROJ_DANA_I_DAT_DOK	Zbroj dana i datuma dokumenta	Zbroj dana i datuma dokument		20
DATUM_VALUTE_STAVKE_SH_KNJ	ZBROJ_DANA_I_DAT_DVO	Zbroj dana i datuma DVO	Zbroj dana i datuma DVO		30
NACIN_PRIJENOSA_POC_STANJA	DUG_SALDO_I_POT_SALDO	Dugovni saldo i potražni saldo (2 st	Dugovni saldo i potražni saldo	#	10

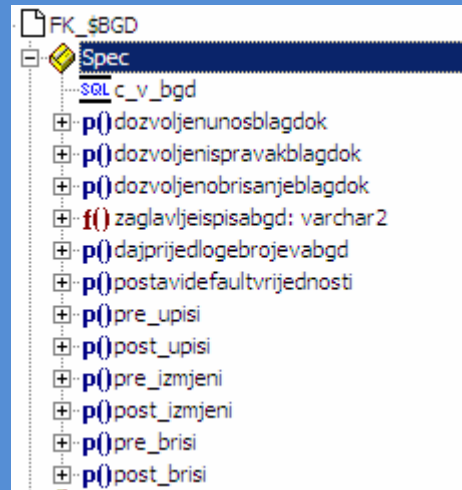
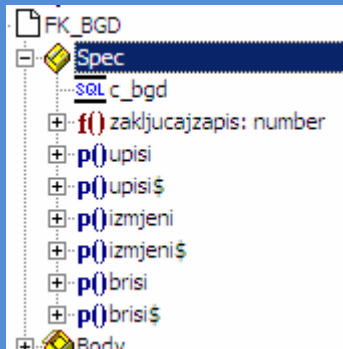
- Tablica constraint-a tablica

- Tablica stupaca constraint-a tablica

- Greške - suvisle poruke



- Generiranje "interface" i "business rules" package-a
- Business rules



- Univerzalna procedura pretraživanja za lookup poljima

- Punjenje polja view-a za LOV formu
- Fiktivna tablica s dovoljnim brojem polja svih tipova
- Procedura punjenja u tablice view-a i polja
- Editiranje polupripremljenih podataka za LOV formu

DELPHIstrana

- Organizacija bloka - konvencije imenovanja grida, TOraQuery; TOraDataSource prema private synonym-u osnovne tablice; Ulazak u blok

VPK_F: Primka kalkulacija robe

Dokument					Faktorni iznos			Vrijednosti		Carina	
Broj	Vrsta	Šifra	Broj vr dok	Datum	kn	devizno	val	Zbroj fakt	Prodajna	raspoređeno	

Broj	Carina		Račun carine				Broj	Troškovi		
	raspoređeno	iznos	Broj	Oznaka originala	Datum	Vrsta		raspoređeno	iznos	Naziv

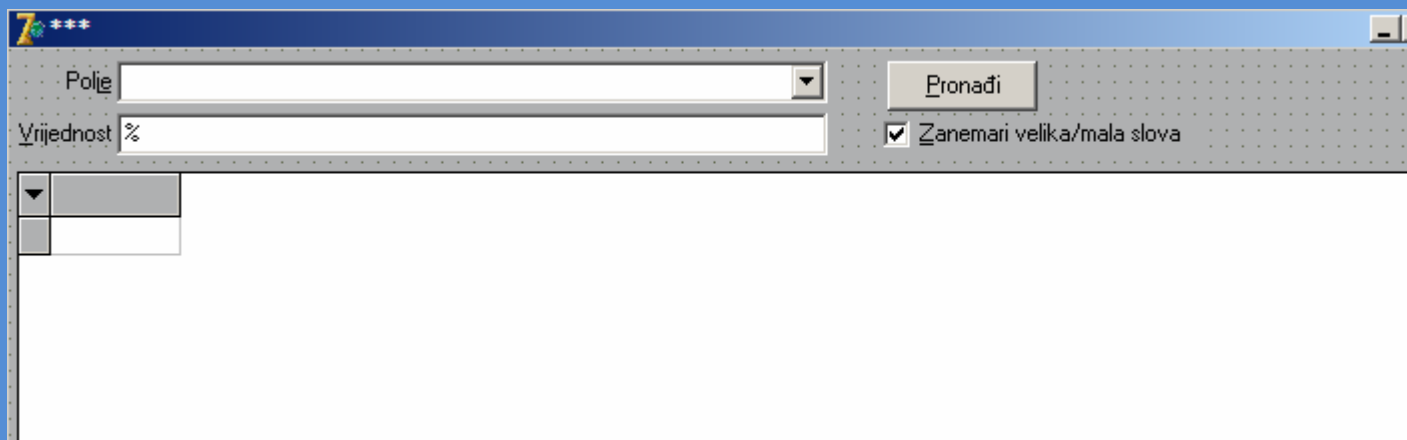
Broj stavke	Artikl		Količina	Fakturna		Iznos carine	Iznos zavisnih troškova
	Šifra	Naziv		cijena	vrijednost		

Broj Vrsta dok ... Broj vr dok Partner ...
 Datum Primka robe ...
 Otpr dob Datum otpr Račun ...
 Predr dob Datum predr Valuta ... Tečaj
 Org jed ... Napomena

- Unosne komponente (potrebno i dovoljno)

AutoSize	True
A_Bazno	True
A_DefVal	
A_DozvoliSpravak	True
A_DozvoliUnos	True
A_Fld	ODNOS_VAL
A_InitVal	
A_Mijenjan	False
A_Null	True
A_SkrivenoPolje	False
A_Tbl	FSK
A_TblFId	True
A_UnosnoPolje	True
⊕ BevelEdges	[beLeft,beTop,beRight,beBottom]
BevelInner	bvRaised
BevelKind	bkNone
BevelOuter	bvLowered
BidiMode	bdLeftToRight
BorderStyle	bsSingle
CharCase	ecNormal
Color	<input type="checkbox"/> cWindow
⊕ Constraints	(T SizeConstraints)
Ctl3D	True
Cursor	crDefault
Decimals	12
Digits	4

- Prolazak kroz lookup polje - pronalaskom samo jedne like vrijednosti od za navedena polja dohvaća se taj zapis
- Jedna LOV forma za sve lookup tablice



Polje: [dropdown menu]

Vrijednost: [%]

Zanemari velika/mala slova

Poslovni subjekti

Polje: [Naziv poslovnog subjekta]

Vrijednost: [10%]

Zanemari velika/mala slova

Šifra poslovnog s...	Naziv poslovnog subjekta	Matični broj	Osobni identifikacijski broj	Vrsta pos sub	Šifra države
1000179	A R H TRGOVINA	0623563		Pravna osoba	191
1000174	AB Montaža	0752223	80268465143	Pravna osoba	191
2000106	AB-ENERGO INSTALAT.OBRT	0509972360058		Pravna osoba	191
2000122	ACCENDO D.O.O.	2104164	16960423977	Pravna osoba	191
2000164	ACTIVE COMMERCE D.O.O.	1022771	91196091252	Pravna osoba	191

- Forma za filter; sort; pretraživanje



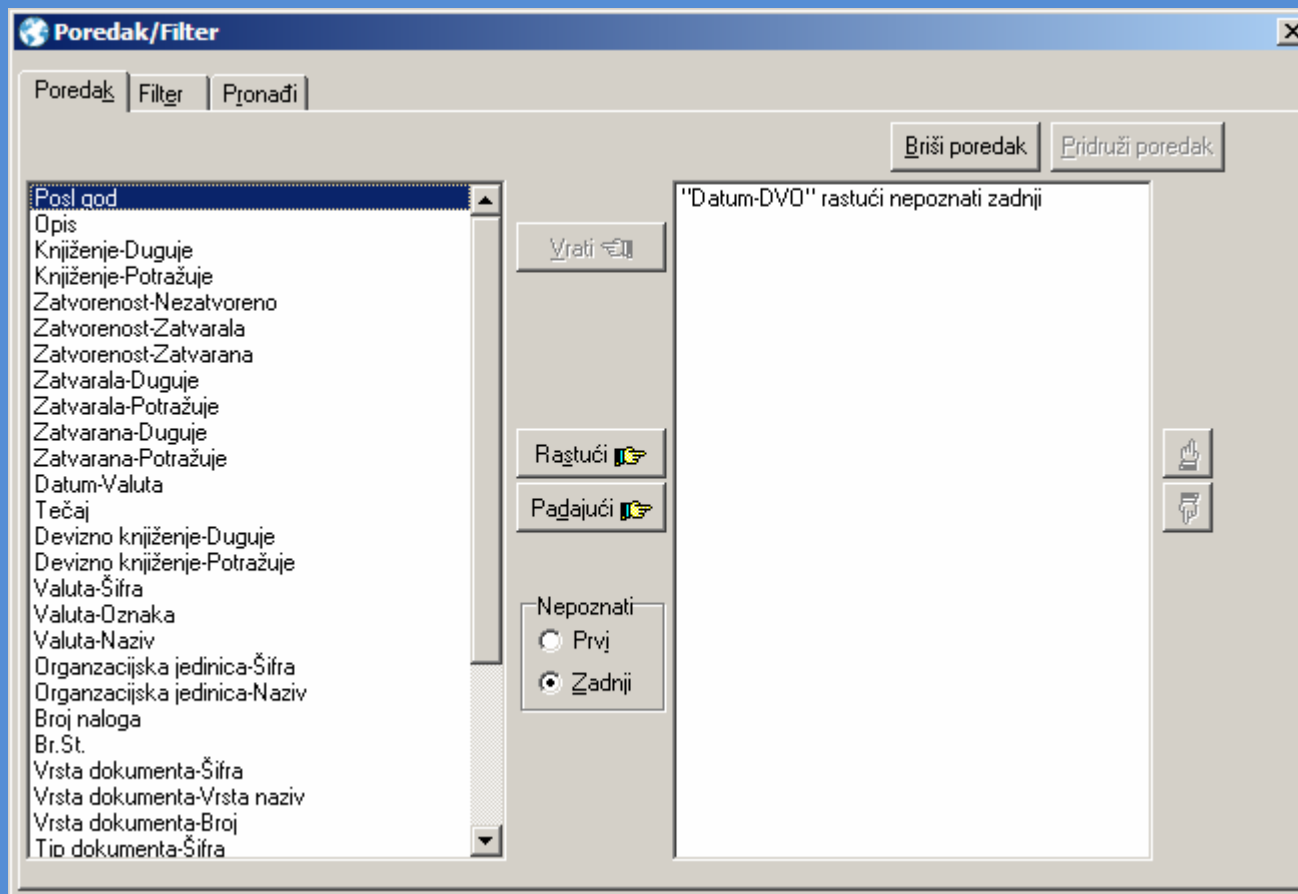
Poredak/Filter

Poredak | **Filter** | Pronađi

Polje: <>

Zanemari velika/mala slova

```
(  
  "Posl god" = 2010  
I  
  (  
    "Knjiženje-Duguje" > 0,00  
  ILI  
    "Knjiženje-Potražuje" < 0,00  
  )  
)
```



Poredak/Filter

Poredak | Filter | Pronađi

Datum-DVD = 18.09.2010 subota Itraži

Slično

Zanemari velika/mala slova

Click - Stop pretraživanje

Neka tipka - Stop pretraživanje



- Pretraživanje unutar db grida



Datum		Konto		Opis	Knjiženje		Valuta	Devizni
DVO	Valute	Šifra	Naziv		Duguje	Potražuje	Oznaka	Duguje
01.02.2010	01.02.2010	1800	POTRAŽ.ZA PRETPOREZ ...	UF 198 RN 387 K 87	10.350,00			
01.02.2010	01.02.2010	2200	DOBAVLJAČI U ZEMLJI	UF 198 RN 387 K 87		10.350,00		
01.02.2010	01.02.2010	6500	Vrijednost robe po obrač.dob...	UF 199 RN 386	14.549,27			
01.02.2010	01.02.2010	2210	Dobavljači u inozemstvu	UF 199 RN 386		14.549,27	EUR	
01.02.2010	01.02.2010	6600	Trgovačka roba u skladištu	UF 199 RN 386 K 88	16.222,50			
01.02.2010	01.02.2010	6500	Vrijednost robe po obrač.dob...	UF 199 RN 386 K 88		14.549,27		
01.02.2010	01.02.2010	6514	Zavisni troškovi nabave robe	UF 199 RN 386 K 88		1.450,00		
01.02.2010	01.02.2010	6690	Marža	UF 199 RN 386 K 88		223,23		
01.02.2010	01.02.2010	1800	POTRAŽ.ZA PRETPOREZ ...	UF 199 RN 386 K 88	3.596,51			
01.02.2010	01.02.2010	2200	DOBAVLJAČI U ZEMLJI	UF 199 RN 386 K 88		3.596,51		
01.02.2010	01.02.2010	41401	Najamnina skladišta	UF 256 RN 3	205.860,00			
01.02.2010	01.02.2010	1800	POTRAŽ.ZA PRETPOREZ ...	UF 256 RN 3	47.347,80			
01.02.2010	01.02.2010	2200	DOBAVLJAČI U ZEMLJI	UF 256 RN 3		253.207,80		
01.02.2010	01.02.2010	4101	Prijevozne usluge u cestov.pr...	UF 257 RN 38	800,00			
01.02.2010	01.02.2010	1800	POTRAŽ.ZA PRETPOREZ ...	UF 257 RN 38	184,00			
01.02.2010	01.02.2010	2200	DOBAVLJAČI U ZEMLJI	UF 257 RN 38		984,00		
01.02.2010	01.02.2010	6514	Zavisni troškovi nabave robe	UF 259 RN 38	3.673,60			
01.02.2010	01.02.2010	1800	POTRAŽ.ZA PRETPOREZ ...	UF 259 RN 38	844,93			
01.02.2010	01.02.2010	2200	DOBAVLJAČI U ZEMLJI	UF 259 RN 38		4.518,53		
01.02.2010	01.02.2010	1800	POTRAŽ.ZA PRETPOREZ ...	UF 260 JCD7773UZORCI	693,45			
01.02.2010	01.02.2010	2200	DOBAVLJAČI U ZEMLJI	UF 260 JCD7773UZORCI		693,45		
01.02.2010	01.02.2010	1800	POTRAŽ.ZA PRETPOREZ ...	UF 263 RN 44	314,18			
01.02.2010	01.02.2010	2210	Dobavljači u inozemstvu	UF 263 RN 44		314,18		

- Prikaz hijerarhijski organiziranih podataka u komponenti TTreeView



SAK_F: Pregled stanja analitičkih konta

Analitički kontni plan

- ⊕ 0 DUGOTRAJNA IMOVINA
- ⊖ 1 NOVČANA SREDSTVA
 - ⊕ 10 NOVČANA SREDSTVA
 - ⊖ 12 KUPCI
 - ⊖ 120 KUPCI U ZEMLJI
 - 1200 Kupci u zemlji
 - 1201 Kupci u zemlji oslobođeni poreza
 - ⊖ 121 KUPCI U INOZEMSTVU
 - 1210 Kupci u inozemstvu
 - ⊕ 129 ISPRAVAK VRIJED. TUŽENI
 - ⊕ 14 14
 - ⊕ 15 Kratkoročna financijska imovina
 - ⊕ 16 POTRAŽIVANJA DRŽ I DR.INS.OD ZAPO.
 - ⊕ 18 POTRAŽIVANJA ZA PDV
 - ⊕ 19 PLAĆENI TROŠK. BUDUĆEG RAZDOBLJA
- ⊕ 2 KRAT.OBAV.I PASIV.OBRAČUN.KONTI
- ⊕ 3 ZALIHE SIROV.MATER.REZ.DIJEL.SITA INVENTAR I PREDUJMOVI ZA ZALIHE
- ⊕ 4 TROŠKOVI
- ⊕ 6 PROIZVODNJA
- ⊕ 7 RASHODI I PRIHODI
- ⊕ 8 REZULTAT POSLOVANJA
- ⊕ 9 KAPITAL,REZERVE I DUGOROČNE OBAVEZE I IZVANBILANIČNI KONTI

Razina

Šifra

Naziv

Opis

Prikaži kn stanje

Prikaži dev stanje

Početno duguje

Početno potražuje

Duguje

Potražuje

Devizni
 Mjesta troška
 Vrste materijala
 Org jedinice
 Partner
 Obavezan
 Obavezan
 Obavezan
 Obavezan
 Obavezan

Valuta	Početno duguje	Početno potražuje	Duguje	Potražuje
▶ EUR	0,00	0,00	305.300,23	341.525,25
USD	0,00	0,00	100,00	0,00

Od datuma Do datuma